

**EXPLORE  
TON  
TALENT**  
SCIENCES  
LOGIQUE  
METIERS

Le programme Explore Ton Talent permet de **trouver son métier** et de **développer sa logique** !

**Les 3 OBJECTIFS du Programme :**



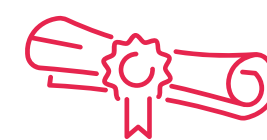
**Trouver sa voie professionnelle**

Rencontres d'entreprises et d'organismes de formation pour bénéficier d'un suivi permanent et construire son projet professionnel



**Entrer en formation certifiante**

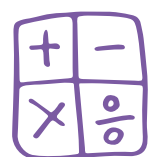
Choisir la meilleure orientation possible à sa sortie de la formation dans des secteurs de métiers en tension



**Obtenir une double certification numérique**

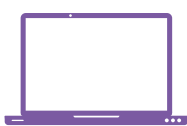
Passage de l'examen du Pix pour obtenir deux certificats reconnus en entreprise (Pix et Cléa numérique)

**Le CONTENU du Programme :**



**Math & Logique**

Les compétences en mathématiques et en logique dans une approche pratique de résolution de problèmes. Ce socle de connaissances permet ensuite de mieux appréhender les disciplines informatiques et de réussir les tests techniques pour intégrer une formation certifiante !



**Le numérique**

Les compétences en informatique pour se familiariser avec la bureautique et comprendre comment fonctionne le digital. Les apprenants auront l'opportunité de se spécialiser dans différents domaines du numérique : développement informatique, systèmes et réseaux, marketing digital, analyse de données, graphisme...



**Les soft skills**

Les compétences relationnelles valorisées en entreprise, grâce à de nombreux projets en équipe et des interactions quotidiennes avec des camarades, des intervenants et des professionnels. Le programme représente une opportunité de se tourner vers les autres, de gagner en confiance en soi et de se préparer à l'emploi.



**La découverte du monde professionnel**

La découverte de la réalité de métiers d'avenir dans différents secteurs d'activité en tension comme par exemple : le numérique, la transition écologique ou encore l'aide aux personnes (liste non exhaustive). Les apprenants rencontrent des professionnels en activité et des organismes de formation.

**LES MODALITÉS PRATIQUES**

**Le FORMAT du Programme :**



- 2 mois de formation intensive
- Cours en présentiel
- Du lundi au vendredi
- De 9H30 à 17H30

**L'INSCRIPTION au Programme :**



- Inscrivez-vous dès maintenant (tous les inscrits sont rappelés)
- Remplissez le formulaire de notre site internet
- Ou scannez le QR code

**POUR QUI ?**



Nous accueillons des apprenants de différents horizons, peu importe leur origine, genre et statut. Nous nous adressons à des jeunes qui sont sans emploi ni formation certifiante, qui cherchent à construire leur projet professionnel ou à l'approfondir

**PROMOTION**  
20 apprenants recrutés

**16-25 ans**  
Tranche d'âge des apprenants

**NIVEAU FRANÇAIS**  
B1 minimum

**NIVEAU SCOLAIRE**  
Infra BAC ou BAC

**LA MOTIVATION**  
Critère principal de recrutement



**CEJ**

La formation rentre dans le cadre du contrat d'engagement jeune



**Localisation**

Locaux KONEXIO  
15 rue de la Réunion  
75020 PARIS



**Contacts**

explore@konexio.eu  
0749214690